



IslaUrbana

SISTEMAS DE CAPTACIÓN DE LLUVIA HOGAR, NEGOCIO Y ESCUELA

CONTÁCTANOS:

(55)54464831

servicios@islaurbana.org

www.islaurbana.mx

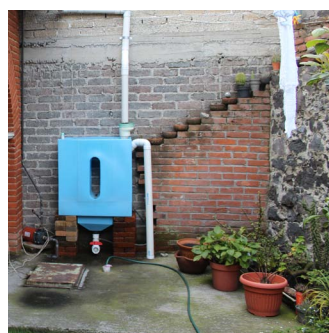
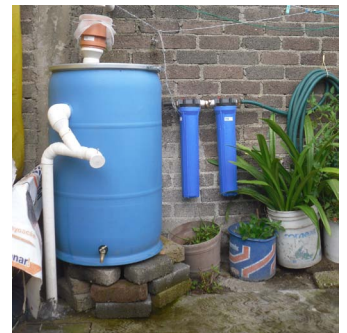
HOGAR

Como en casa



Con amplia experiencia, incluyendo más de 1200 sistemas domésticos instalados, tenemos la solución de captación de lluvia para cualquier domicilio. Isla Urbana te ofrece el servicio completo de diseño e instalación de sistemas de captación de lluvia para edificios residenciales para cualquier uso, desde riego, hasta potable. Trabajamos con gente altamente capacitada en plomería y construcción para adaptar sistemas a edificios de todo tipo, respetando la arquitectura y estética.

HOGAR Más de 1200 sistemas instalados



Estudio de caso 1: Familia Fernández

HOGAR



Esta residencia de la Delegación Xochimilco recibía agua de la red dos o tres veces por semana. Aunque raramente se quedaba vacía su cisterna, la familia llegó a ver a la lluvia como un recurso abundante que podía aprovechar para llevar una vida más sustentable, por lo que contactaron a Isla Urbana para instalar un sistema de captación. Ahora, con una lluvia fuerte llenan su cisterna y a esa agua le dan tratamiento adecuado para todos los usos del hogar, incluyendo ducharse. Como cuentan con filtros adicionales, pueden purificar el agua lo suficiente para beberla. ¡El sistema no sólo es funcional, sino que a los propietarios les gustó como se ve con el estilo rústico de la casa!

- **Tipo de sistema:** Privado
- **Aplicación:** Todos los usos domésticos
- **Tamaño de techo:** 200 metros cuadrados
- **Litros cosechados por año:** 150,000 (50% de la demanda)

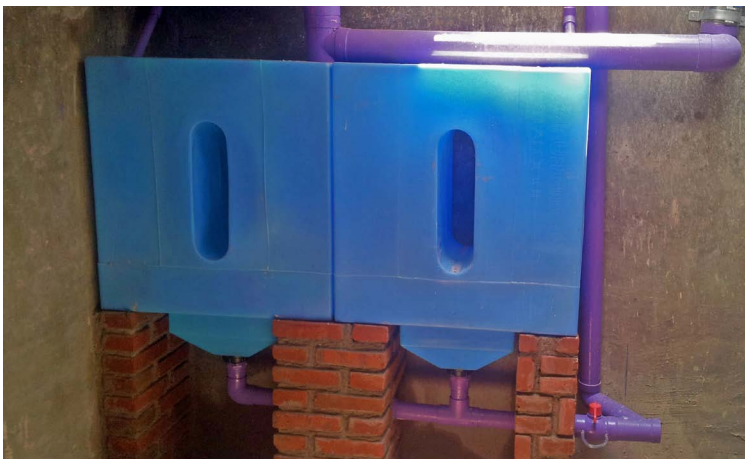
“El agua de lluvia que nosotros usamos es bastante limpia y la verdad se puede usar para bañarse, para lavar trastes, para ropa, para todo.”

Estudio de caso 2: Familia Robles

HOGAR

Las zonas altas del sur de la Ciudad de México se caracterizan por tener los mayores problemas de disponibilidad de agua. Con este antecedente, el Arquitecto encargado de la obra y los propietarios se interesaron por implementar un sistema de captación de lluvia para la casa que estaban construyendo en las montañas de Tlalpan, ya que allí el abastecimiento de agua sólo se podía lograr con pipas. Tras enterarse del trabajo que realiza Isla Urbana en varias comunidades de la zona, invirtieron en un sistema integral de lluvia para llevar hasta 120,000 litros de agua a una gran cisterna, con un tren de filtrado que la deja con calidad para todos los usos del hogar, incluyendo ducharse. Con esto, evitarán la compra de 15 pipas al año, con un valor de 9 mil pesos. La familia tendrá un retorno de inversión de menos de 4 años y gracias a su cisterna de 50,000 litros tendrá agua de lluvia hasta por 9 meses del año. El sistema se contempló desde la construcción de la casa, lo que permitió sacar el mayor provecho de las superficies y espacios disponibles, y utilizar materiales ideales para lograr la mejor calidad de agua, eficiencia y menor costo de operación y mantenimiento.

- **Tipo de sistema:** Privado
- **Aplicación:** Todos los usos domésticos
- **Tamaño de techo:** 150 metros cuadrados
- **Litros cosechados por año:** 120,000 (70% de la demanda)
- **Retorno de Inversión:** menos de 4 años



“Me ha beneficiado en dos aspectos. La primera, porque no se desperdicia el agua de lluvia porque aquí cuando llueve, llueve a torrenciales. Entonces nosotros la captamos y nos sirve muchísimo porque nos sirve para todo. Y la segunda es en cuestión a la economía porque nosotros al captar el agua ya no tenemos que ir a comprar la pipa... Y sí, sale completamente clara el agua. Es más, está más limpia todavía que la que nos traen las pipas.”

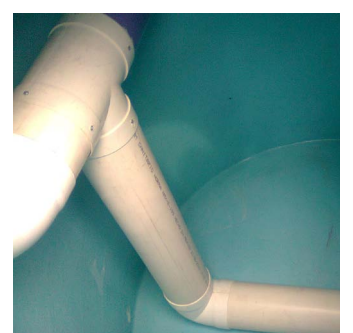
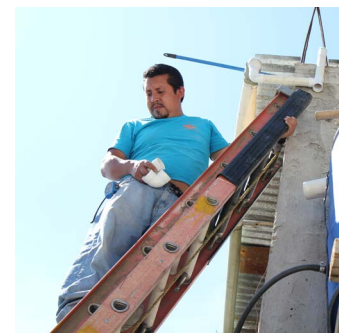
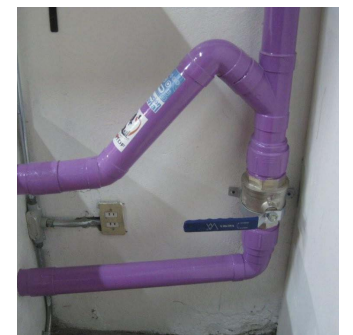
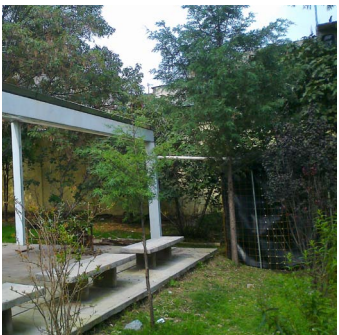
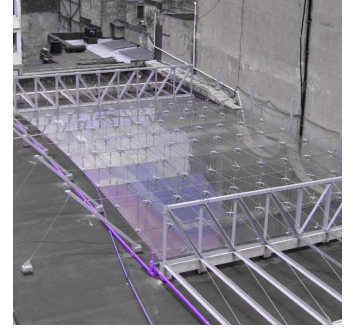
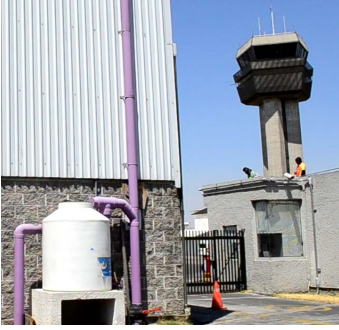
NEGOCIO

Un negocio sustentable

Ahorrar agua para un negocio significa también ahorrar dinero. Los sistemas de captación de lluvia instalados por Isla Urbana en edificios comerciales o industriales han tenido retornos de inversión de entre 1.5 a 4 años, ahorrando hasta \$110,000 pesos al año. Isla Urbana ofrece servicios de instalación, diseño y asesoría para un plan integral y sustentable de manejo de agua. Muchas alternativas ecológicas han sufrido durante mucho tiempo la percepción de ser caras o complicadas. Isla Urbana busca ofrecer sistemas de captación fáciles de usar y que brinden beneficios claros.



NEGOCIO



Estudio de caso 1: **MASAIR**

NEGOCIO

**AEROPUERTO INTERNACIONAL
DE LA CIUDAD DE MÉXICO**



Un directivo de la aerolínea de carga Mas Air propuso a su equipo la idea de aprovechar el gran techo de su hangar para recuperar el agua de lluvia y utilizarla en los sanitarios y lavamanos del edificio. También querían un plan integral para su manejo de agua, y lograr reducir su consumo lo mas posible. Con ayuda de Isla Urbana este equipo presentó el proyecto a la empresa, mostrando que además de los beneficios ambientales que traería, generaría un ahorro económico que retornaría la inversión del sistema de captación pluvial en 2 temporadas de lluvia. Con la instalación de un sistema de captación de lluvia, tazas ahorradores, mingitorios secos, y ahorradores para lavamanos, se reemplazó prácticamente por completo el consumo de pipas durante 6 meses del año, y se logró un ahorro de agua del 40% en los otros 6. Con un sistema de tratamiento robusto, asegura agua de calidad incluso en la zona Aeropuerto donde hay fuerte contaminación.

“Hemos captado alrededor de 400,000 litros de agua y se han ahorrado de \$110,000 pesos al año ... el retorno de inversión fue en menos de dos años.”

- **Tipo de sistema:** Comercial
- **Aplicación:** Agua para uso sanitario y limpieza general de un hangar en el aeropuerto
- **Tamaño de techo:** 550 metros cuadrados
- **Litros cosechados por año:** 400,000 (50% de la demanda)
- **Retorno de Inversión:** menos de 2 años

Estudio de caso 2: **CUPRUM**

NEGOCIO



Muchas empresas están trabajando para ser más sustentables y amigables con el medio-ambiente. Tal es el caso de CUPRUM, que tiene un plan completo de manejo de residuos y se está ocupando del aprovechamiento del agua pluvial que cae en los techos de sus fábricas. El agua es un recurso esencial para la operación de la empresa, y consideran que invertir en asegurar su abastecimiento les dará ventajas competitivas, un menor impacto ambiental, y un ahorro económico que retornará su inversión en menos de 5 temporadas de lluvia. Hacia este fin, contrataron a Isla Urbana para implementar el proyecto completo de captar el agua de 4,500 m² de techo en su nave industrial, darle tratamiento adecuado y usarla en sus procesos de producción. Es el sistema más grande que Isla Urbana ha instalado hasta ahora y con ésta experiencia son muchas naves industriales las candidatas a comenzar el aprovechamiento de este valioso recurso.

“Una era de ignorancia ecológica sera remplazada por una conciencia ecológica”

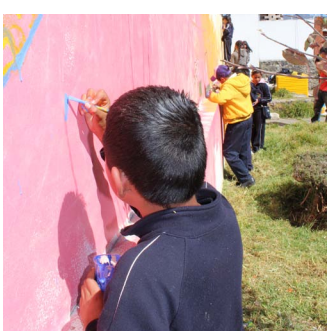
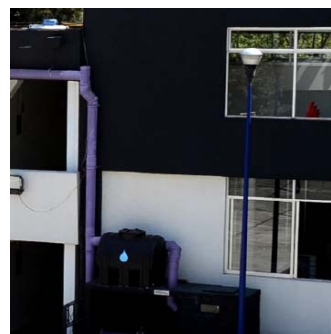
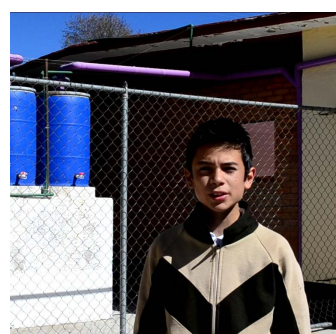
- **Tipo de sistema:** Industrial
- **Aplicación:** Agua para producción de aluminio
- **Tamaño de techo:** 4500 metros cuadrados
- **Litros cosechados por año:** 2,400,000 (22% de la demanda)
- **Retorno de Inversión:** menos de 4.4 años

ESCUELA

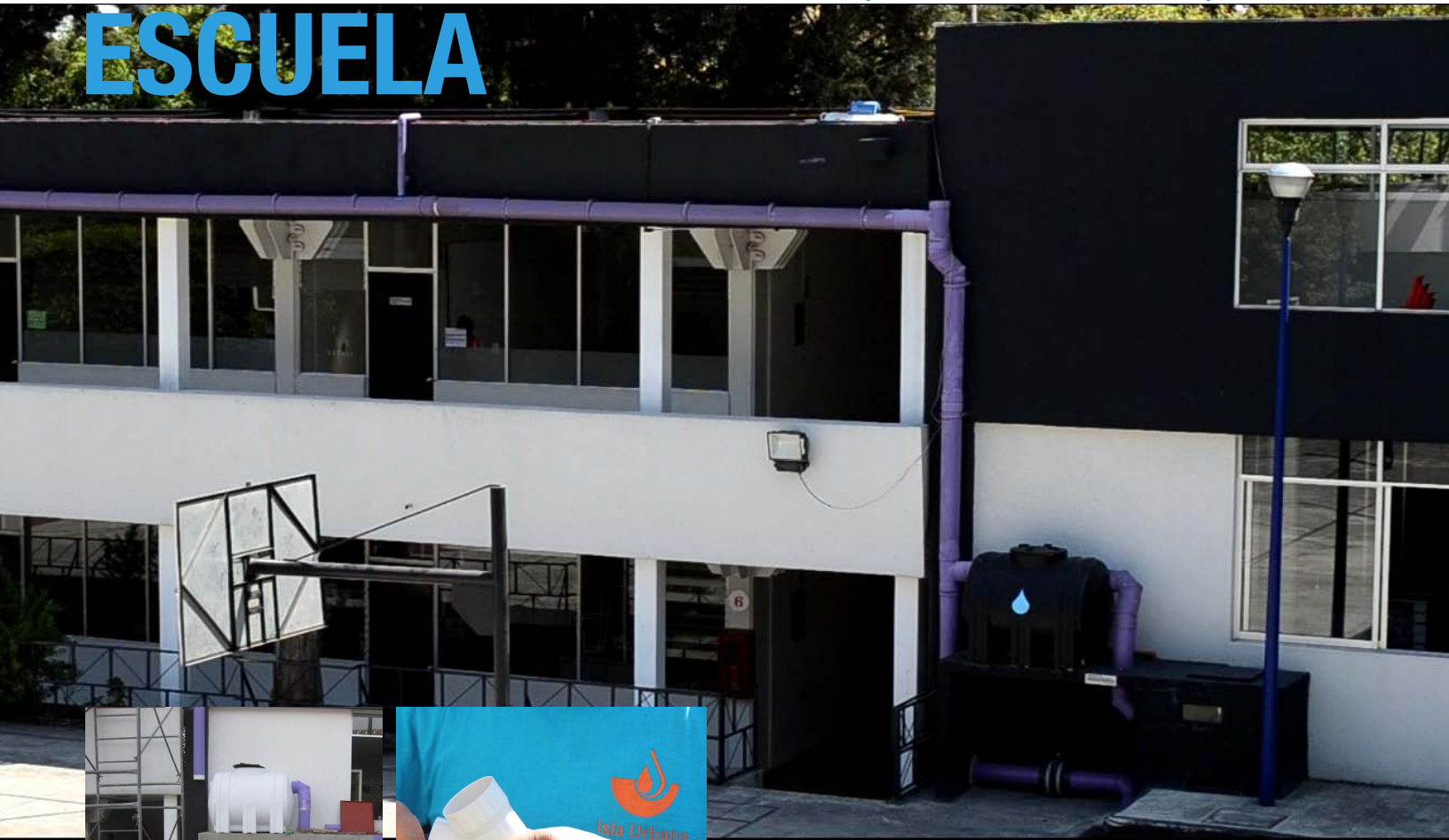


El cuidado del medio ambiente y del agua son temas fundamentales que debemos enseñar a nuestros niños y jóvenes. Integrar sistemas ahorradores y de captación de lluvia en la escuela no sólo reduce el consumo de agua, sino que sirve para ir concientizando desde temprana edad a los estudiantes. Isla Urbana considera las escuelas centros esenciales del desarrollo de una cultura de cuidado al agua. Ofrecemos servicios de diseño e instalación de sistemas de captación para escuelas, y hacemos talleres sobre la captación de lluvia, el agua y la sustentabilidad para estudiantes de todas las edades.

ESCUELA



Estudio de caso 1: SAGRADO CORAZÓN ESCUELA



La educación es una de las herramientas más potentes que tenemos los humanos para dejar un mejor mundo a nuestras próximas generaciones. Una escuela que enseña a los alumnos con el ejemplo está creando no sólo conocimiento, sino conciencia y valores que perduran tras pasar por la institución. Es el caso del Colegio Sagrado Corazón, que aplica permanentemente proyectos en pro del ambiente y la sustentabilidad con sus alumnas. Entre ellos destaca el sistema de aprovechamiento pluvial que implementó con Isla Urbana para uso en sus instalaciones. El Colegio ha podido ahorrar un promedio de 700,000 litros anuales, reduciendo su gasto en agua y sobre todo demostrando a toda su comunidad la viabilidad de ser sustentables. Este sistema es didáctico, funcional y da visibilidad a las acciones de la escuela, respetando la estética de la misma.

“Tuvimos muchas entrevistas con muchos proveedores, pero había algo, una química muy particular porque compartían proyectos sociales y va muy de acuerdo y es muy congruente con lo que nosotros vivimos en la escuela y lo que queremos que nuestras niñas aprendan. Entonces, además de la experiencia que se tiene en Isla Urbana, con gente súper experimentada, también tenían esta parte de proyección social, que para nosotros era muy importante saber que ellos estaban también a favor de poner sistemas con gente de comunidades de bajos recursos, que tenían proyección con los Huicholes y muchos otros programas que tenían o que tienen...”

- **Tipo de sistema:** Privado
- **Aplicación:** Uso para todo la escuela incluyendo beber
- **Tamaño de techo:** 763 metros cuadrados
- **Litros cosechados por año:** 700,000

Estudio de caso 2: PRIMARIA PARRES ESCUELA



“Isla Urbana no solamente instaló un sistema de captación de lluvia en nuestra primaria sino también se aseguró que cada niño aprendiera la importancia de ahorrar y reciclar el agua por medio de talleres de educación sustentable.”

- **Tipo de sistema:** Público
- **Aplicación:** Uso para toda la escuela incluyendo beber
- **Tamaño de techo:** 240 metros cuadrados
- **Litros cosechados por año:** 200,000

La Primaria Pública de Parres el Guarda en la Delegación Tlalpan padece, como muchas escuelas públicas, escasez de agua entubada. Esta situación deriva en problemas de salubridad e higiene de los alumnos y maestros a la vez que, contradictoriamente, la zona cuenta con las mayores precipitaciones del Valle de México. Siendo una zona donde ya había trabajado Isla Urbana, la comunidad escolar decidió mejorar su situación con ayuda del sistema de captación. Hoy están encontrando en la lluvia la manera sustentable de sustituir paulatinamente el abastecimiento con pipas que antes era su única solución. Después de instalar el sistema de captación de lluvia, Isla Urbana impartió un taller sobre cómo cuidar el agua, trajo un muralista, y pintó con los niños una pared sobre el medio ambiente y el agua. Nuestro equipo ofrece talleres para todas las edades sobre la sustentabilidad y el agua.