

SCT

SECRETARÍA DE COMUNICACIONES
Y TRANSPORTES

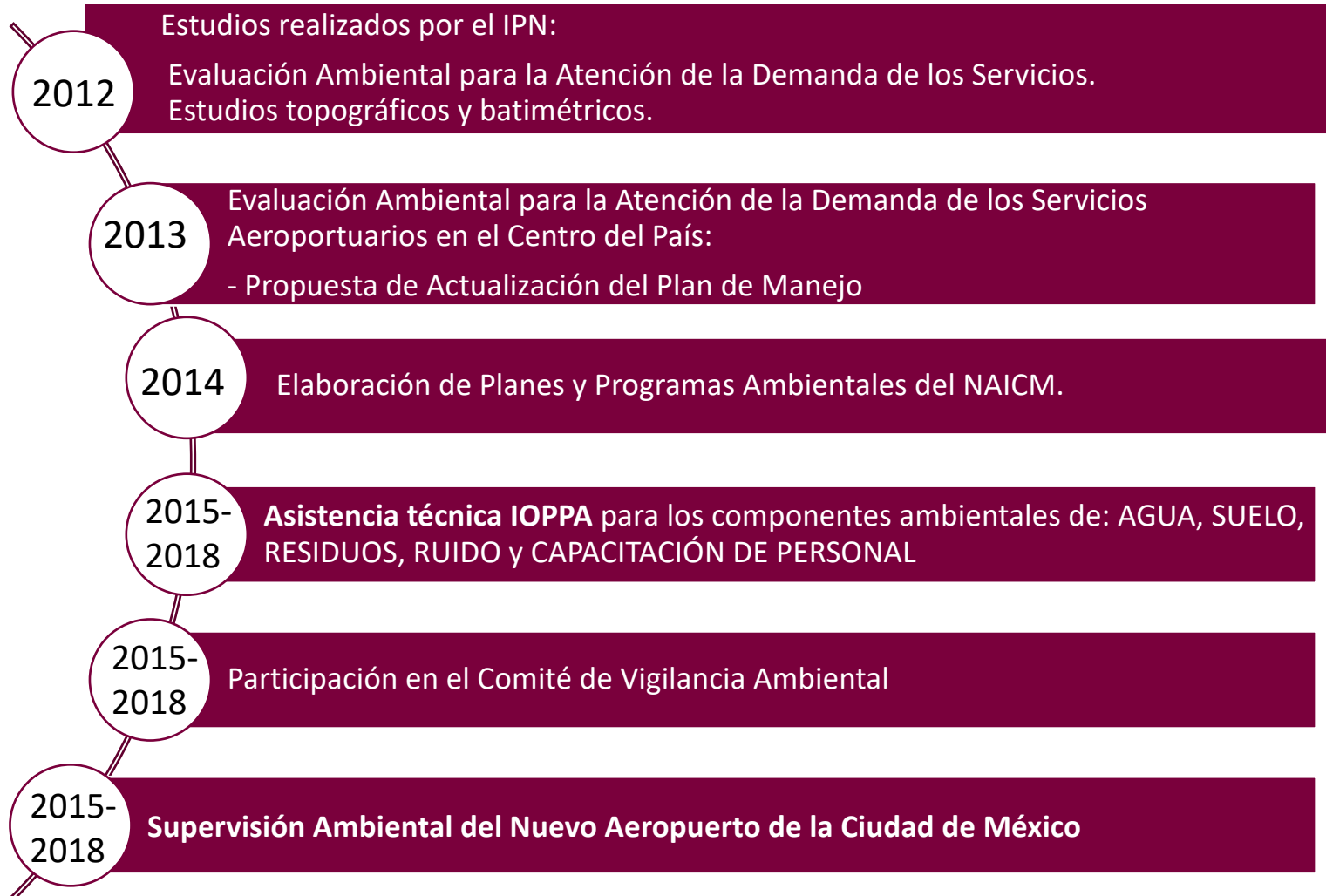


**NUEVO AEROPUERTO
INTERNACIONAL
DE LA CIUDAD DE MÉXICO**

An aerial photograph showing the extensive construction site for the new international airport. The landscape is a mix of brown earth, green vegetation, and large areas of white sand or concrete. A long, straight road or runway under construction runs through the center of the site. The sky is blue with scattered white clouds.

Instituto Politécnico Nacional
“Nuevo Aeropuerto Internacional de la Ciudad de México”

■ Interacción del IPN y el GACM en el Nuevo Aeropuerto de la Ciudad de México:



¿Por qué?

- ✓ Cuenta con antecedentes de trabajo en estudios ambientales en la zona del Proyecto (desde el 2012), que fortalecen la experiencia institucional.
- ✓ Incorporación de innovación tecnológica para la atención de problemáticas ambientales.
- ✓ Desarrollo de procesos certificados y mejora continua.
- ✓ Herramienta diseñada a la medida de las necesidades del NAICM (SIGCA).





Procedimientos Certificados



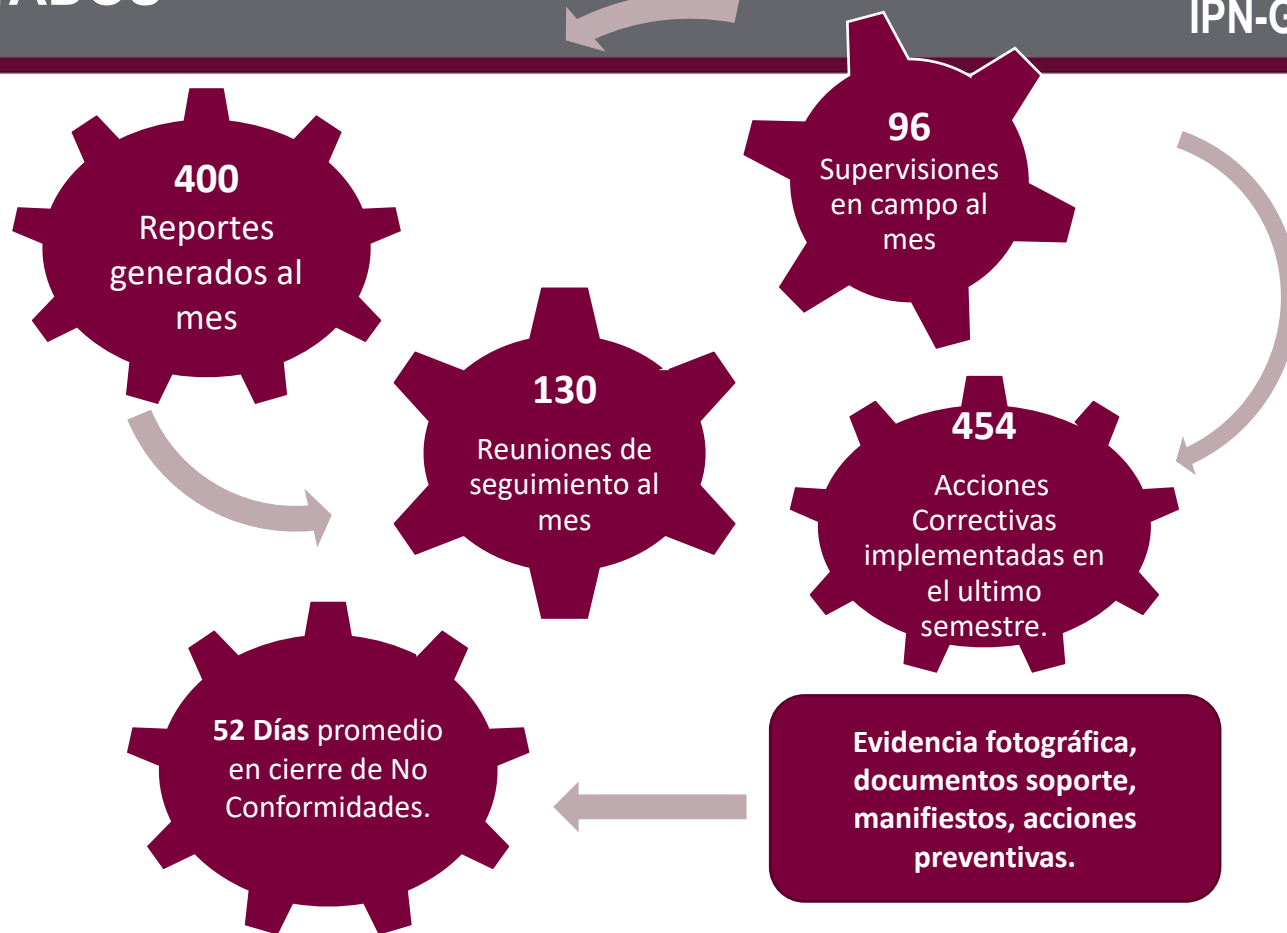
- ✓ **107 elementos de fuerza laboral**
- ✓ **22 Procedimientos Certificados bajo la norma ISO 9001:2015** y en constante revisión de la mejora continua.
- ✓ **Técnicos certificados** por la Academia Mexicana de Impacto Ambiental.
- ✓ **Coordinadores certificados** por el International Project Management Association (Gestión de Proyectos)

Base de datos – SIGCA

- ✓ **Herramienta tecnológica** diseñada para el seguimiento ambiental.
- ✓ **103 formularios** hechos a la medida de las necesidades del NAICM.
- ✓ **16 Millones de Datos** procesados.

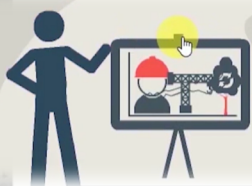


www.ipn-naicm.com



Informes en materia de Impacto Ambiental (Termino IX Resolutivo de la DGIRA)	Informes en materia de Cambio de Uso de Suelo en Terrenos Forestales (CUSTF, ante la DGGFS)
7	5
Informes en materia ambiental en cumplimiento a los principios de Ecuador	Reuniones con el Comité de Vigilancia Ambiental (CVA)
12	4

1



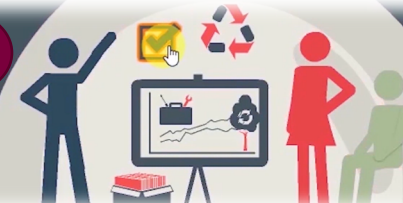
GACM informa del ingreso de un nuevo contratista al proyecto

2



Presentación de actividades a desarrollar en el proyecto "NAICM"

3



Determinación de los impactos, componentes y factores ambientales (Medidas de Mitigación y Condicionantes aplicables)

CREACIÓN DEL PERFIL AMBIENTAL

Lista de Asignación de Formularios a empresas

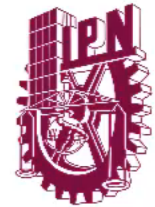
Id Empresa	Razón Social	Asignados	Estables	Acción
13	ACCIONES GRUPO DE ORO S.A. DE C.V.	33	0	Asignar
48	ACCIONES GRUPO DE ORO S.A. DE C.V. P2	31	2	Asignar
52	ACCIONES GRUPO DE ORO S.A. DE C.V. P3	37	0	Asignar
19	CALZADA CONSTRUCCIONES S.A. DE C.V.	33	0	Asignar
30	CIMENTACIONES MEXICANAS S.A. DE C.V.	34	0	Asignar
41	COCONAL S.A.P.I. DE C.V. (P2)	37	0	Asignar
42	COCONAL S.A.P.I. DE C.V. - CM&X CONCRETOS S.A. DE C.V.	36	0	Asignar
43	COCONAL S.A.P.I. DE C.V.	40	1	Asignar
65	COMISIÓN FEDERAL DE ELECTRICIDAD	33	4	Asignar
84	CONCRETOS AFASCO S.A. DE C.V.	30	0	Asignar
85	CONSTRUCCIONES AMBIENTAL S.A. DE C.V.	33	0	Asignar



SUPERVISIÓN DE GABINETE



SUPERVISIÓN DE CAMPO



SIGCA
BÚSQUEDA DE ESTATUS DE LA CONDICIONANTE 7:
PROGRAMA DE RESCATE DE FLORA Y FAUNA